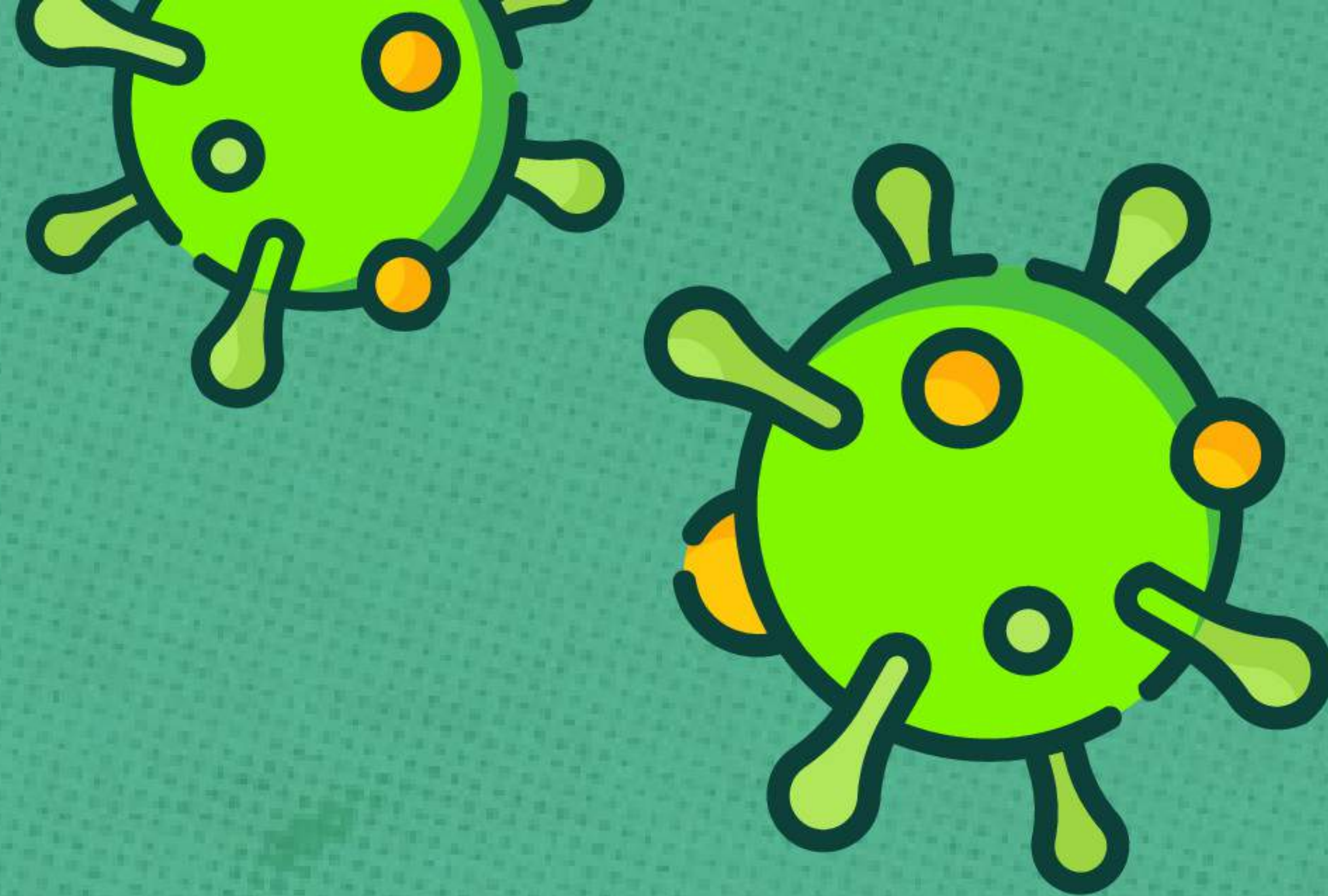


# Informe

## 22/03/21



A Hemobrás, em continuidade às medidas preventivas de combate à disseminação do Coronavírus, vem mantendo suas atividades administrativas e operacionais com o apoio de sua força de trabalho, de forma remota e presencial em rodízio de postos, em todas as suas unidades. Além de manter em trabalho totalmente remoto o grupo de risco.

Por meio do Comitê Hemobrás de Gerenciamento da Covid-19, ações preventivas continuam sendo adotadas conforme os protocolos já instituídos na empresa, assim como implementados a medida em que, surgem novos fatos relacionados a pandemia do Coronavírus e diante dos boletins e comunicados da Secretaria Estadual de Saúde (PE), do Ministério da Saúde (MS) e da Organização Mundial de Saúde (OMS).

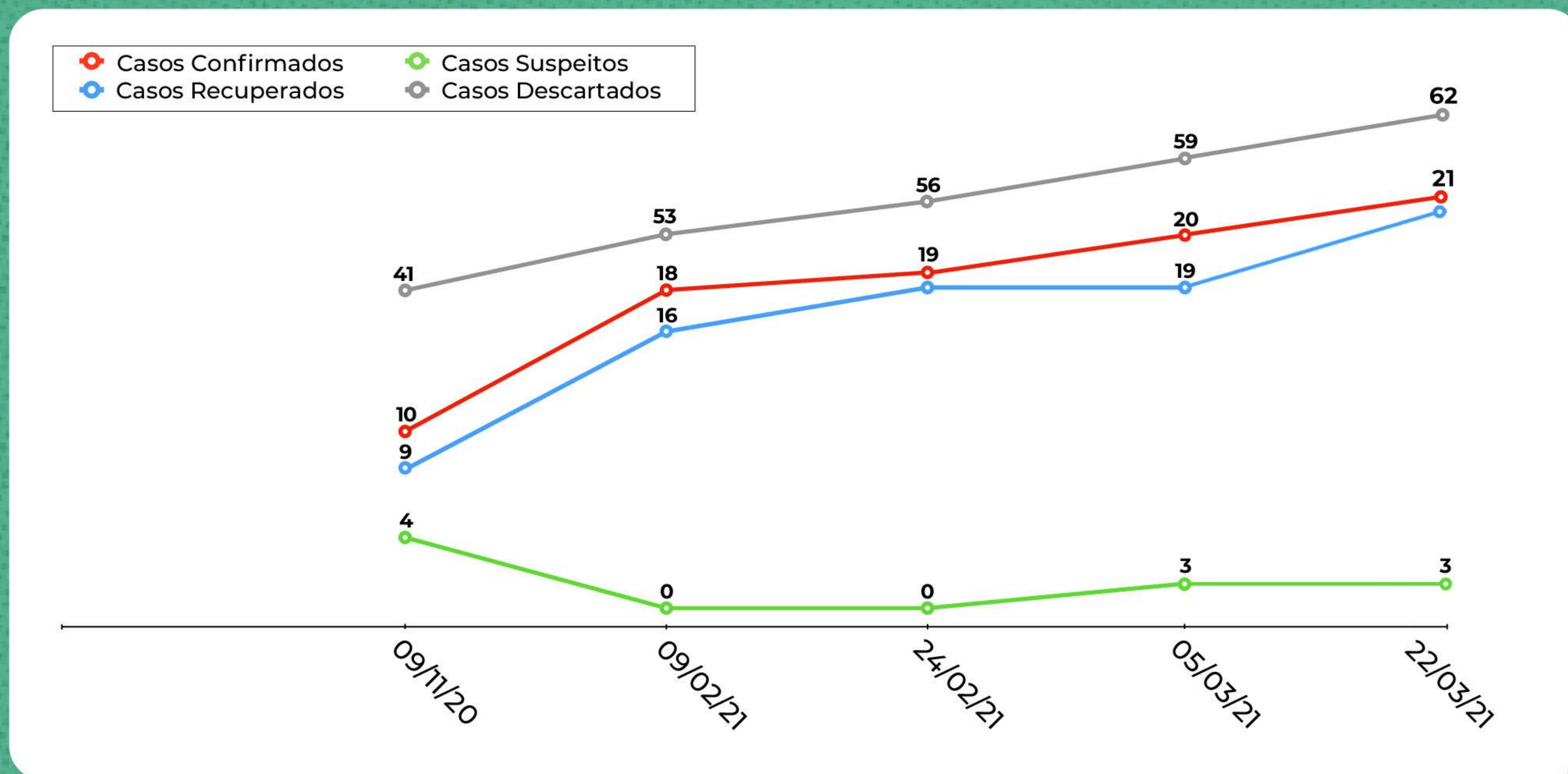
Este informe tem o objetivo de apresentar o monitoramento dos dados da força de trabalho Hemobrás com relação a suspeita de contaminação por Covid-19. Assim, a Assessoria de Segurança, Meio Ambiente e Saúde (ASMS) realiza o acompanhamento dos casos suspeitos, confirmados e recuperados no período.

Informações disponíveis no site da Hemobrás:

 [www.hemobras.gov.br](http://www.hemobras.gov.br)



# Série histórica do monitoramento da Covid-19



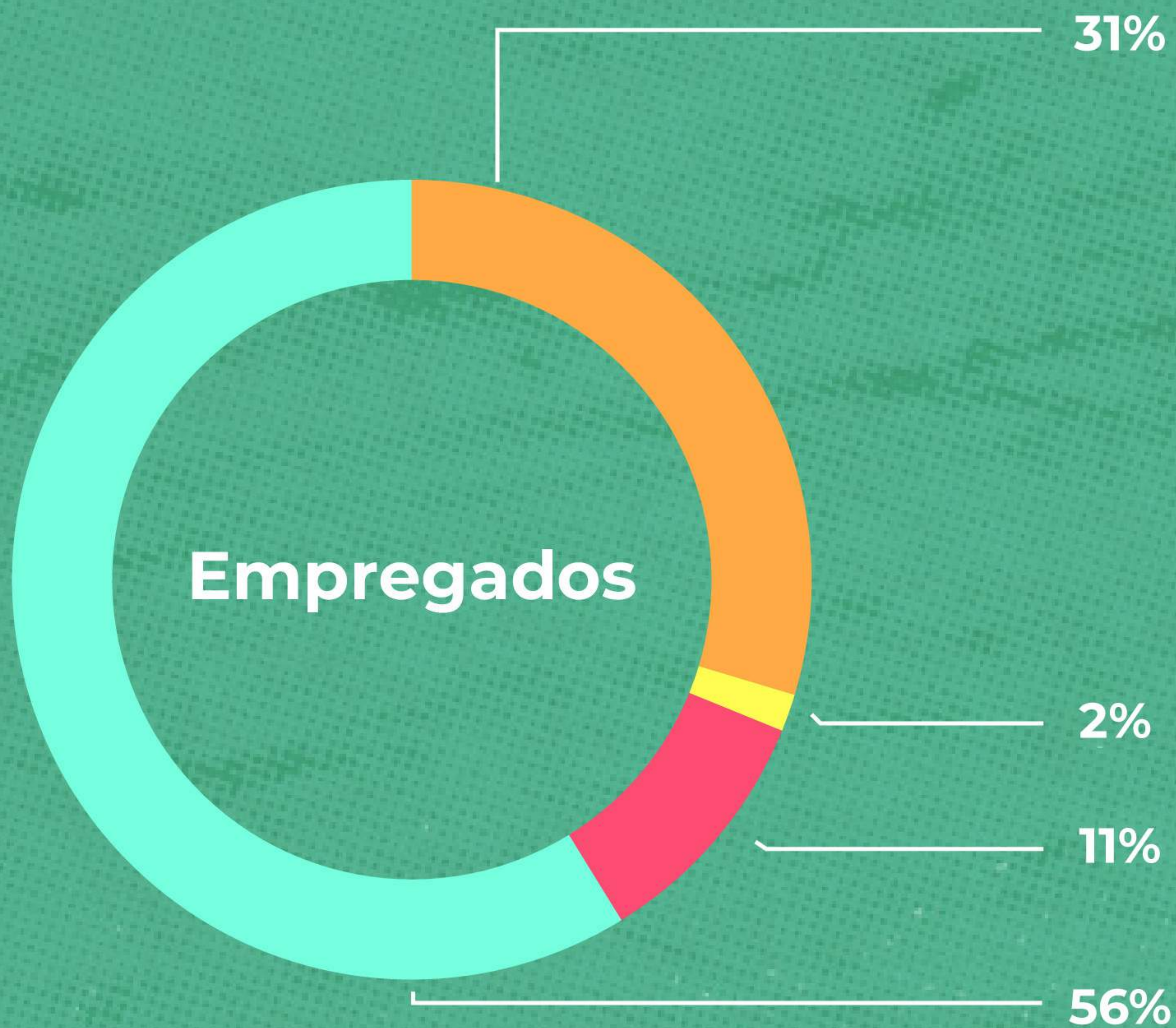
## DADOS:

- Todo membro do corpo funcional classificado como “caso suspeito” foi afastado da sua função laboral;
- Os casos recuperados já retornaram às atividades laborais;
- Os valores deste informe estão aproximados;
- As atualizações são feitas quando há mudança no status.
- Para conferir dados anteriores à 09/11/20, acesse:

<https://hemobras.gov.br/Section.aspx?TopFolderPath=\Root\Contents\Website\Transparencia&SelectedSubFolderId=1216>



# Monitoramento da Covid-19



- Casos Descartados = 62
- Casos Suspeitos = 3
- Casos Confirmados = 21
- Sem notificação com relação à Covid-19 = 111

**DOS 21 CASOS CONFIRMADOS, TODOS ESTÃO RECUPERADOS.**



# Tabela 1

22.03.2021	Empregados	Porcentagem
Total de notificações	86	100%
Casos suspeitos	62	72%
Casos descartados	3	4%
Casos confirmados	21	24%

**DOS 21 CASOS CONFIRMADOS, TODOS ESTÃO RECUPERADOS.**



